



Krátká informace

Axiální nástěnný ventilátor se čtvercovou základnou, DN350, třífázový, nevybušné provedení, médium: plyn

Příklady použití

Výbušné prostředí (zóna 1 a 2), Lakovna, Nabíjecí stanice, Laboratoř, Pracoviště

Typové číslo

0083.0178

Technické údaje

Provedení	Čtvercová základna
Průtok	2.660 m ³ /h
Počet otáček	1.455 1/min
Typ oběžného kola	axiální
Lze regulovat	✓
Možnost reverzace	✓
Druh napětí	Třífázový proud
Napájecí napětí	400 V
Kmitočet sítě	50 Hz
Jmenovitý výkon	125 W
cosφ	0,36
I _{Jmen}	0,49 A
I _{max} při U _{Jmen}	0,51 A
Druh krytí	IP 64
Tepelná třída	F
Umístění	Stěna / Strop
Způsob instalace	Na omítku
Montážní poloha	svisle / vodorovně
Materiál pouzdra	Ocelový plech, pozinkovaný
Hmotnost	10,6 kg
Jmenovitá světlost	350 mm
Šířka	525 mm
Výška	525 mm
Hloubka	263,5 mm
EX-označení podle směrnice ATEX	Ex II 2 G
EX-označení podle normy	Ex eb IIB + H ₂ T3 Gb / Ex h IIB + H ₂ T3 Gb
Ta -teplota okolí	-20 °C ≤ Ta ≤ +40 °C
I _A /I _N	3,4
Čas t _A	170 sek

DZQ 35/4 B Ex e

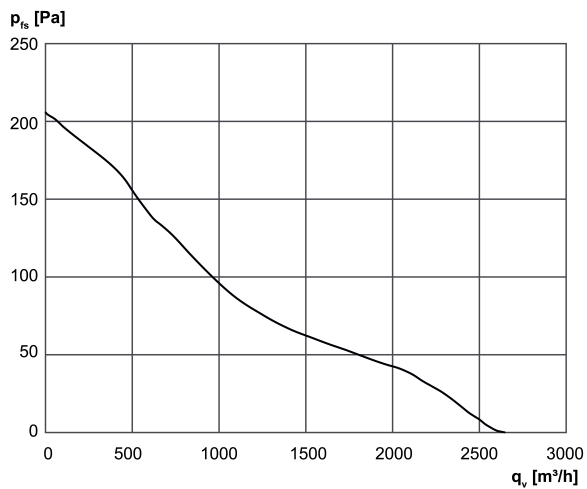
Druh provozu	S1
PTC DIN 44082	M 130
EU-osvědčení o zkoušce vzorku	TÜV-A 19 ATEX0102 X
Teplotní třída	T3
Tepelná třída izolačních materiálů Th. Cl.	155 (F)
Balení	1 kus
Sortiment	C
GTIN (EAN)	4012799831785

Oktávový akustický výkon

	63 Hz	125 Hz	250 Hz	500 Hz	1 kHz	2 kHz	4 kHz	8 kHz	Celkem
L_{WA7}, vysoký (dB(A))	-	-	-	-	-	-	-	-	72

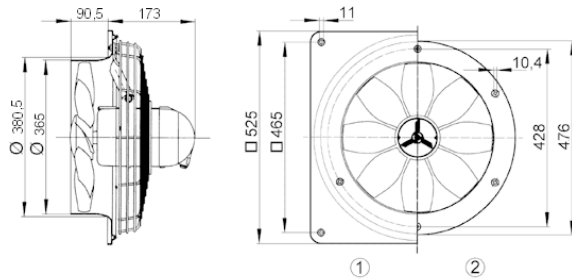
L_{WA7}= akustický výkon v dB pro pouzdro a volné sání.

Charakteristika



DZQ 35/4 B Ex e

Výkres [mm]



- ① Ocelová deska = provedení EZQ/DZQ
- ② Ocelový kruh = provedení EZS/DZS