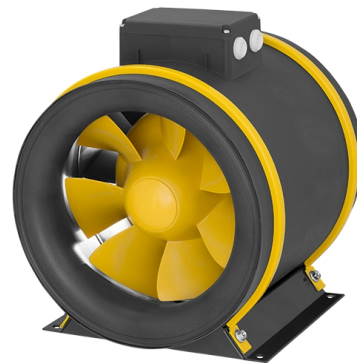
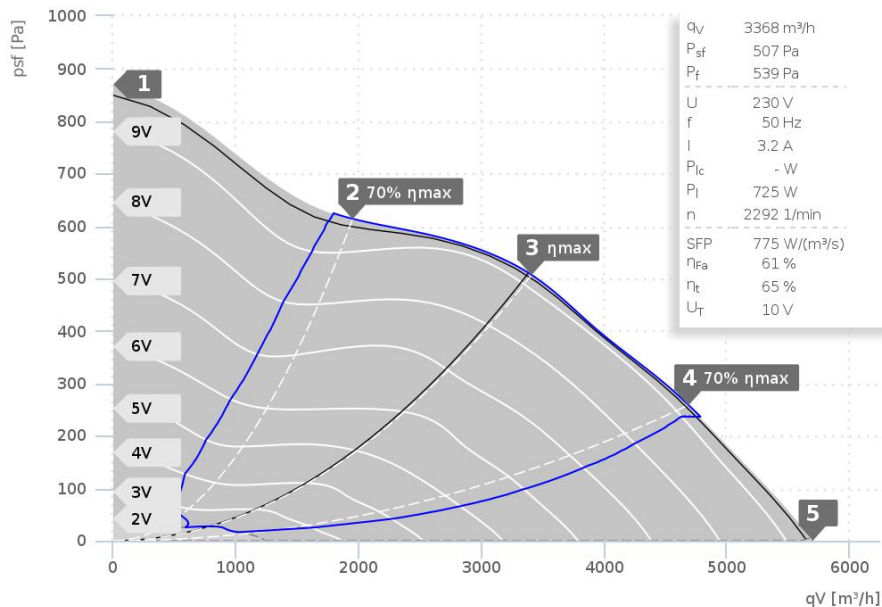


KATALOGOVÝ LIST

ruck.eu
VENTILATOREN

EM 400 EC 01 | 133668



- Diagonal impeller with stator
- EC motor
- Integrovaná elektronika
- Plynulá regulace rychlosti
- Interní elektronické sledování teploty
- Plastic housing
- Včetně montážní konzole

— Y_LOT6_2018_NAME has no translation

		Pracovní bod				
		1	2	3	4	5
Proud I	A	3,2	3,1	3,2	3,2	3,2
Příkon P ₁	W	721	719	727	726	727
Otáčky n	.1/min	2559	2610	2287	2347	2479
Hladina akustického tlaku sání L _{WA5}	dB(A)	89	86	81	79	82
Hladina akustického tlaku výtlaku L _{WA6}	dB(A)	92	90	86	85	86
Hladina akustického tlaku přes plášť L _{WA2}	dB(A)	70	69	64	58	62

Akustický výkon (L _W) dB(A)		Střední oktaóvé pásmo								
		Σ	63	125	250	500	1k	2k	4k	8k
Sání	L _{WA5}	81	43	57	70	75	76	74	71	64
Výtlak	L _{WA6}	86	49	62	74	82	82	77	73	65
Plášť	L _{WA2}	63	51	52	54	58	59	51	44	38

EM 400 EC 01 133668	
Napětí .	230 V 1~
Proud I max	3,4 A
Teplota okolí .	60 °C
Teplota media t _M	60 °C
Řízení otáček	0-10V
Ochrana motoru	TEC
Izolační třída	B
Váha	11,7 kg

