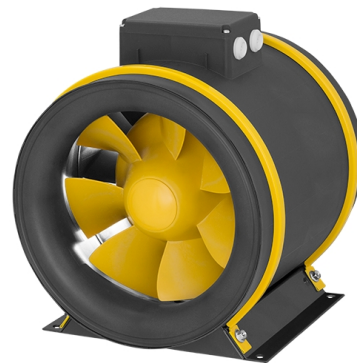
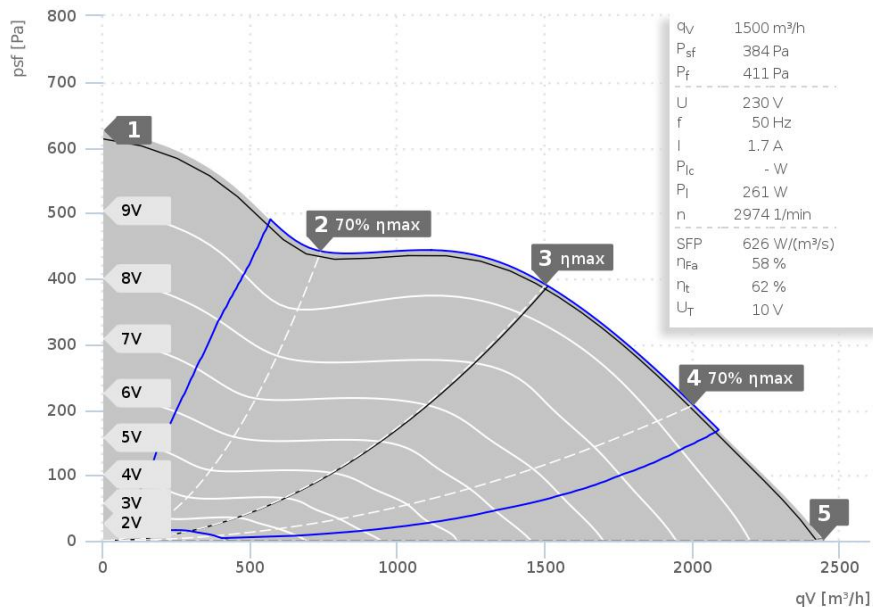


EM 280 EC 01 | 130701



- Diagonal impeller with stator
- EC motor
- Integrovaná elektronika
- Plynulá regulace rychlosti
- Interní elektronické sledování teploty
- Plastic housing
- Včetně montážní konzole

— Y_LOT6_2018_NAME has no translation

		Pracovní bod				
		1	2	3	4	5
Proud I	A	1,5	1,4	1,8	1,8	1,7
Příkon P ₁	W	221	211	265	267	260
Otáčky n	./min	3122	3148	2993	3001	3135
Hladina akustického tlaku sání L _{WA5}	dB(A)	82	82	82	80	82
Hladina akustického tlaku výtlaku L _{WA6}	dB(A)	85	84	83	82	84
Hladina akustického tlaku přes plášť L _{WA2}	dB(A)	76	76	75	73	75

Akustický výkon (L _W) dB(A)		Střední oktaóvé pásmo								
		Σ	63	125	250	500	1k	2k	4k	8k
Sání	L _{WA5}	82	54	67	69	76	78	74	68	58
Výtlak	L _{WA6}	83	47	62	70	77	80	75	70	61
Plášť	L _{WA2}	74	49	52	54	57	73	59	46	37

EM 280 EC 01 130701	
Napětí .	230 V 1~
Proud I max	1,9 A
Teplota okolí .	45 °C
Teplota media t _M	45 °C
Řízení otáček	0-10V
Ochrana motoru	TEC
Izolační třída	F
Váha	5,5 kg

