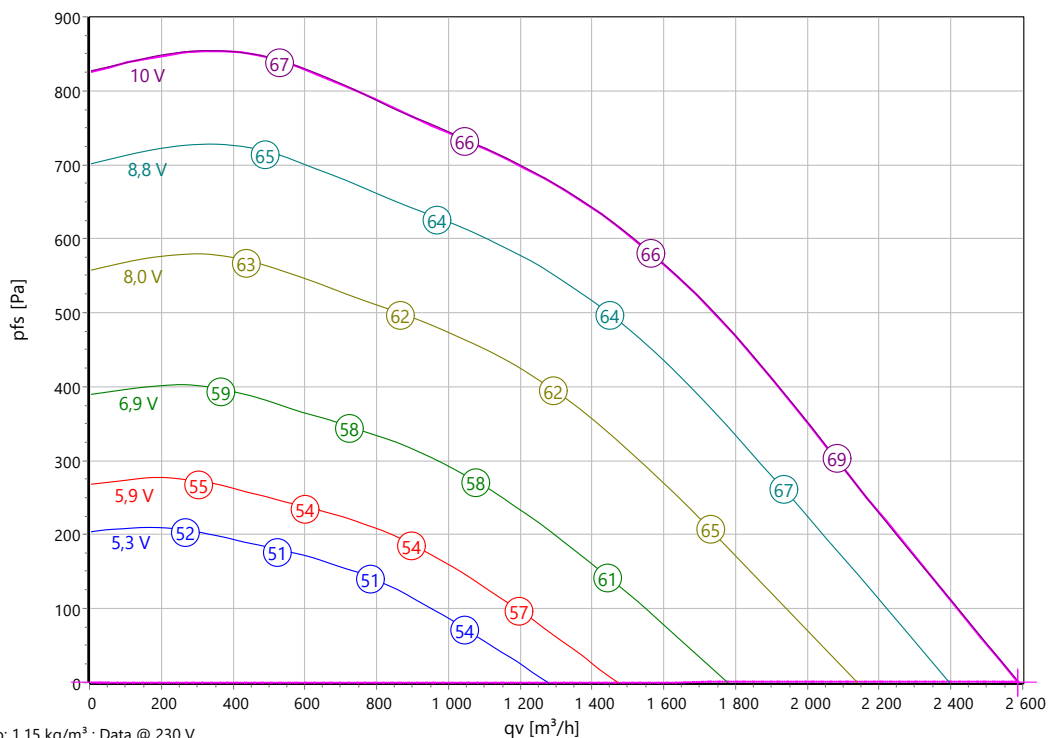




Typ: **Z 400 G.5FA E2**
Potrubní ventilátor ve zvukově izolované skříni
Art.-č.: F05-40013



Charakteristika:



ρ : 1,15 kg/m³ ; Data @ 230 V

ErP - Data:

(EU) Nr. 1253/2014 (Lot6)		
q_v	1410	m³/h
p_{fs}	667	Pa
η_{fs}	46,9	%
P_{ed}	0,557	kW
n	2600	U/min
N	50	N
v	3,108	m/s
η_{fs} Lot11	58,7	%

Pracovní bod:

q_v	2586	m³/h
p_{fs}	1,7	Pa
p_{fd}	18,7	Pa
$\eta_{ed,fs}$	0,2	%
$\eta_{ed,tot}$	2,8	%
P_{ed}	0,52	kW
I	2,4	A
n	2599	U/min
$L_{wA_{D,IN}}$	70	dB(A)
U_C	10	V
v	5,7	m/s
SFP	721	Ws/m³
$t_{R,OP}$	60	°C

Průsečíky:

Charakteristika	q_v [m³/h]	p_{fs} [Pa]	P_{ed} [kW]	I [A]	n_N [U/min]	$L_{wA_{D,IN}}$ [dB(A)]
10 V	2587	2	0,52	2,4	2600	70
8,8 V	2394	2	0,42	2	2400	68
8,0 V	2139	2	0,31	1,5	2150	66
6,9 V	1777	1	0,2	0,96	1800	62
5,9 V	1471	1	0,13	0,66	1500	58
5,3 V	1277	1	0,09	0,56	1300	55

Jmenovité údaje:

U [V]	f [Hz]	Data @ [V]	P_{ed} [kW]	I_N [A]	n_N [U/min]	t_R [°C]	k_{10} [m²/s/h]	Třída (Stupeň)	IP	m [kg]
1~200-277	50/60	230	0,6	2,6	2600	-25 .. +60	-	IE4	IP 44	40

Hlukové údaje:

Frekvence	Σ		125Hz	250Hz	500Hz	1kHz	2kHz	4kHz	8kHz	Vzdálenost	1 m	4 m
$L_{wA(D,in)}$ [dB(A)]	70	-	64	60	63	63	62	60	51	$L_{pA(D,in)}$ [dB(A)]	63	53
$L_{wA(D,out)}$ [dB(A)]	90	-	66	77	85	85	84	78	66	$L_{pA(D,out)}$ [dB(A)]	83	73
$L_{wA(D,cas)}$ [dB(A)]	64	-	59	60	57	50	47	36	27	$L_{pA(D,cas)}$ [dB(A)]	57	47

Attention: Start-up times up to ~ 20 - 60 sec. depending on motor-impeller combination, motor load and number of operation.
Please note during project planning (e.g. for condenser units in refrigeration circuits)!



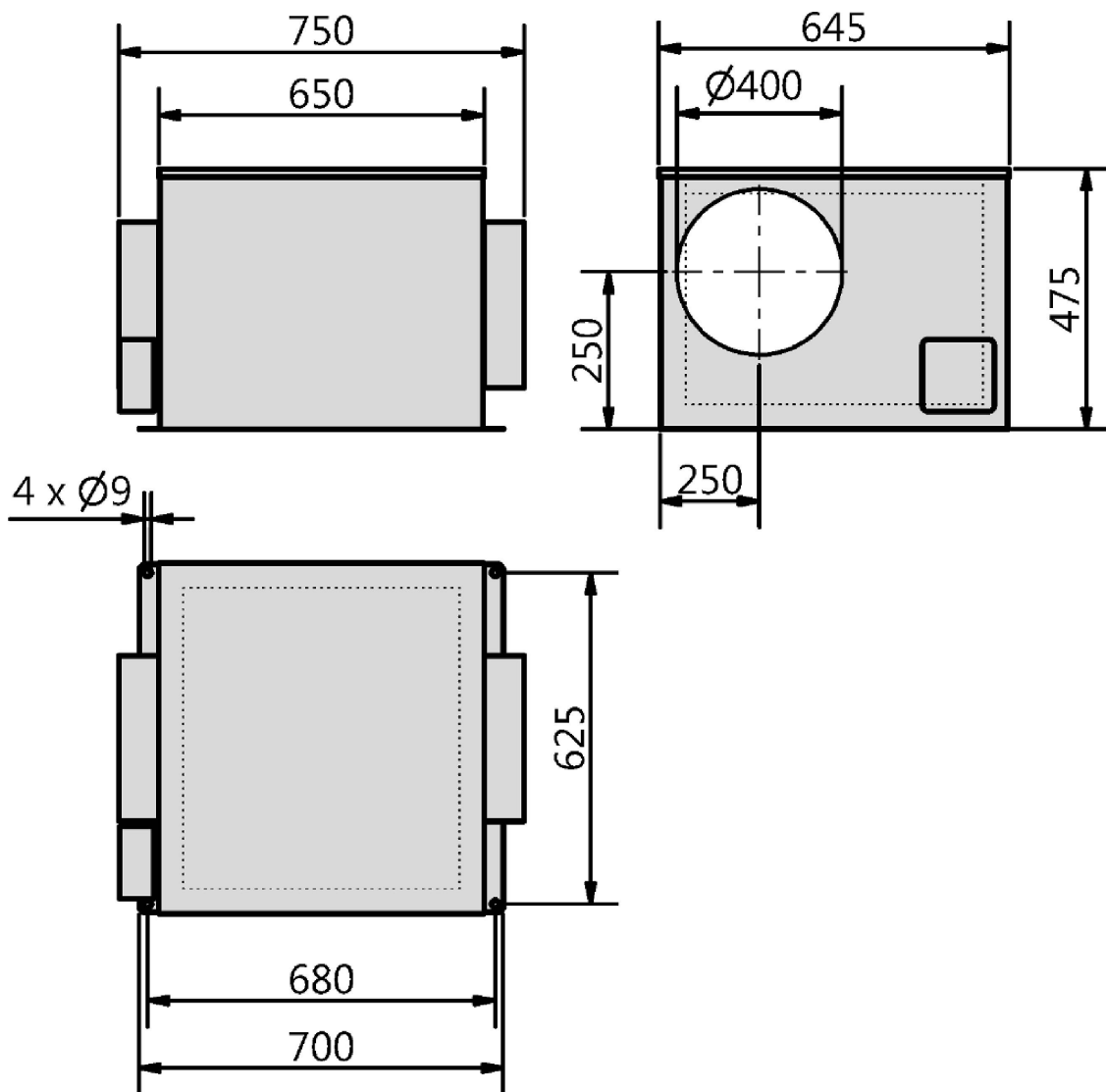
Typ: **Z 400 G.5FA E2**
Potrubní ventilátor ve zvukově izolované skříni
Art.-č.: F05-40013



Art.-č.	Označení	Počet
F05-40013	Z 400 G.5FA E2 - EC-Zerobox EVOLUTION - 230V, 50/60Hz	1

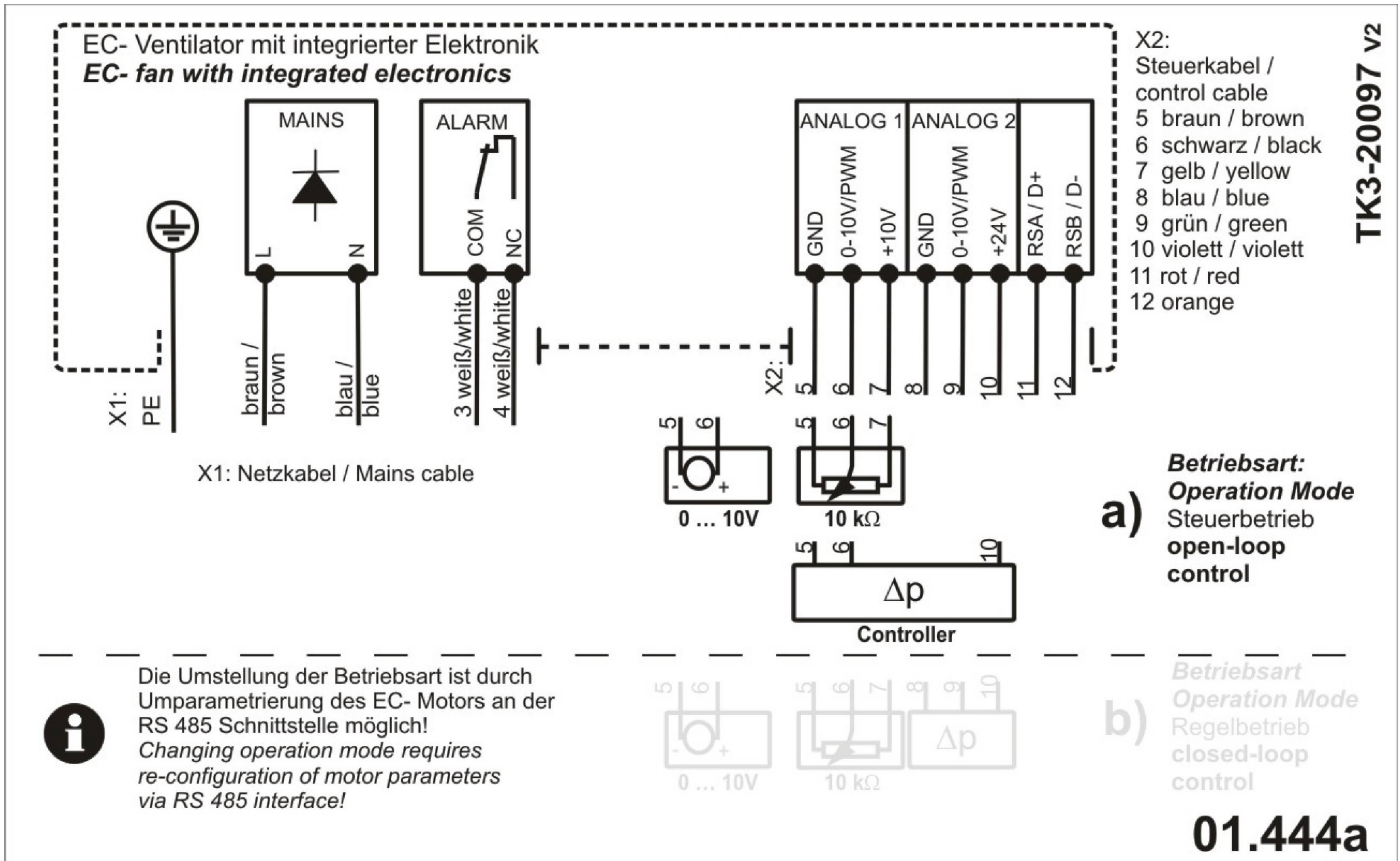


Typ: **Z 400 G.5FA E2**
Potrubní ventilátor ve zvukově izolované skříni
Art.-č.: F05-40013





Typ: **Z 400 G.5FA E2**
 Potrubní ventilátor ve zvukově izolované skříni
 Art.-č.: F05-40013

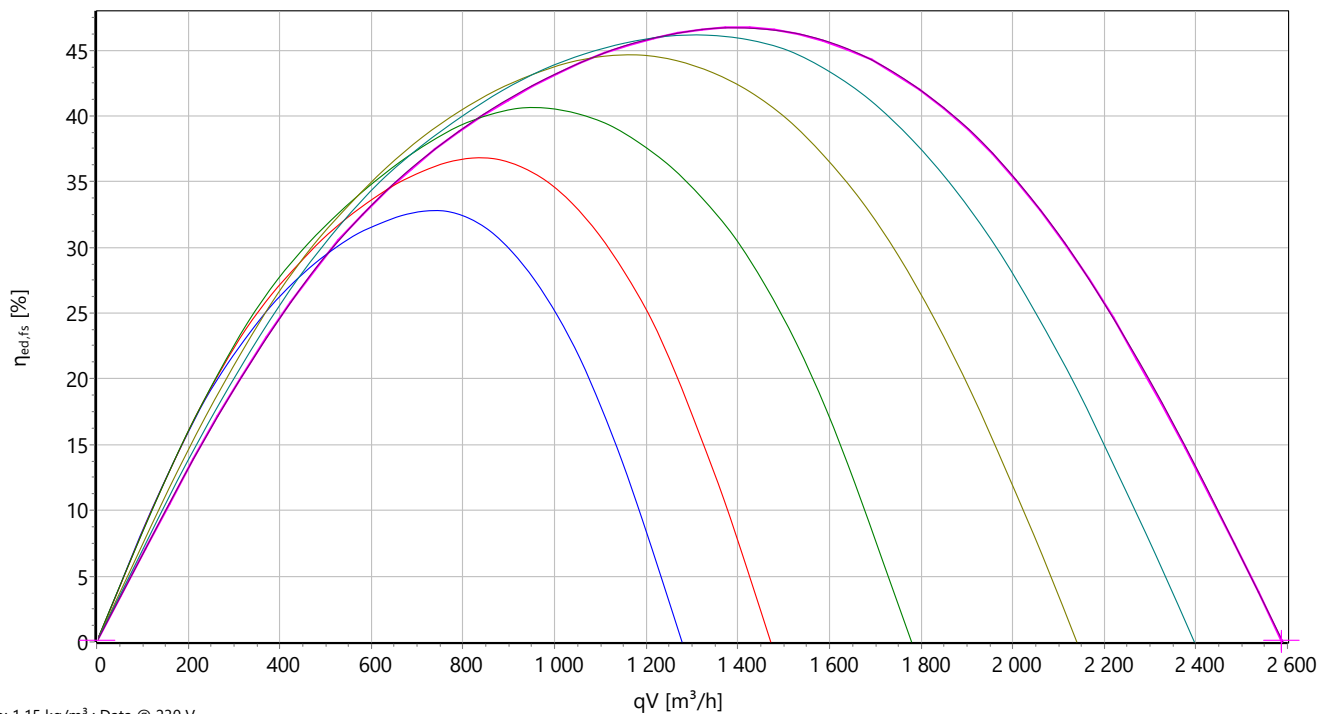




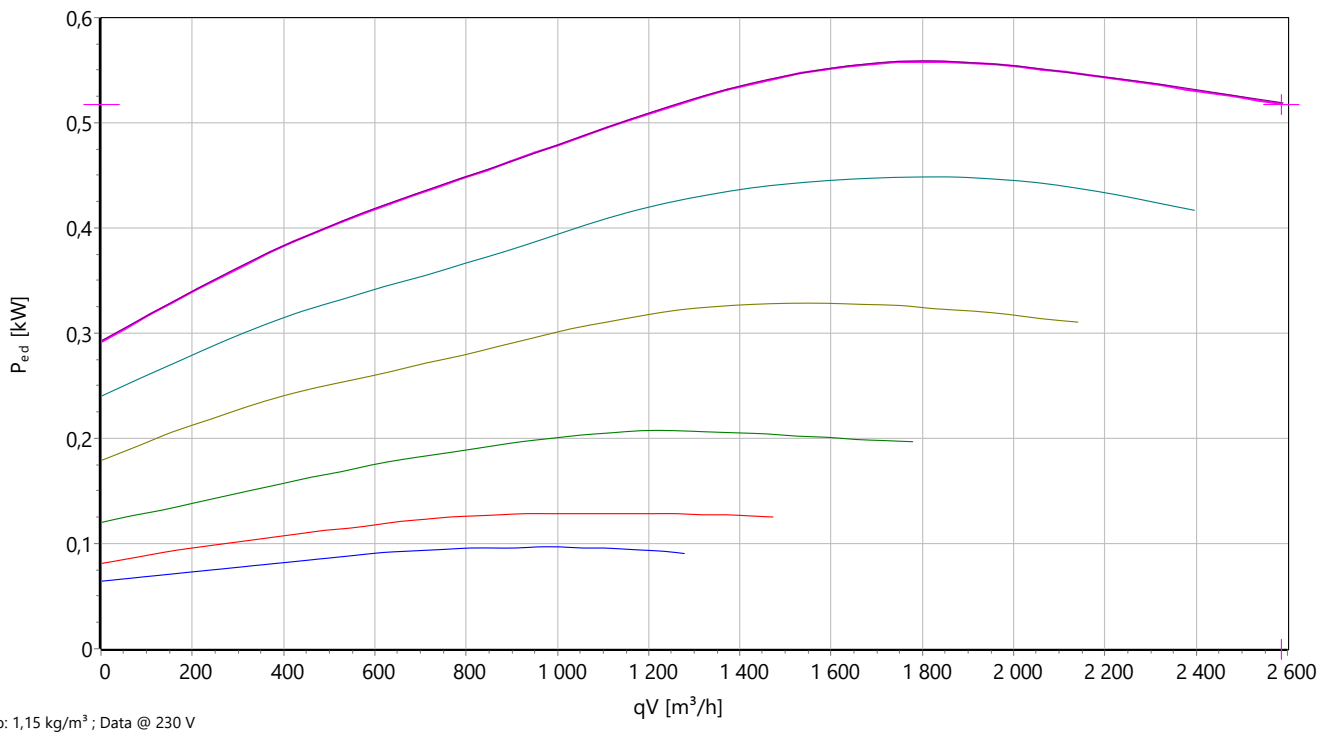
Typ: **Z 400 G.5FA E2**
 Potrubní ventilátor ve zvukově izolované skříni
 Art.-č.: F05-40013



stat. účinnost



Příkon

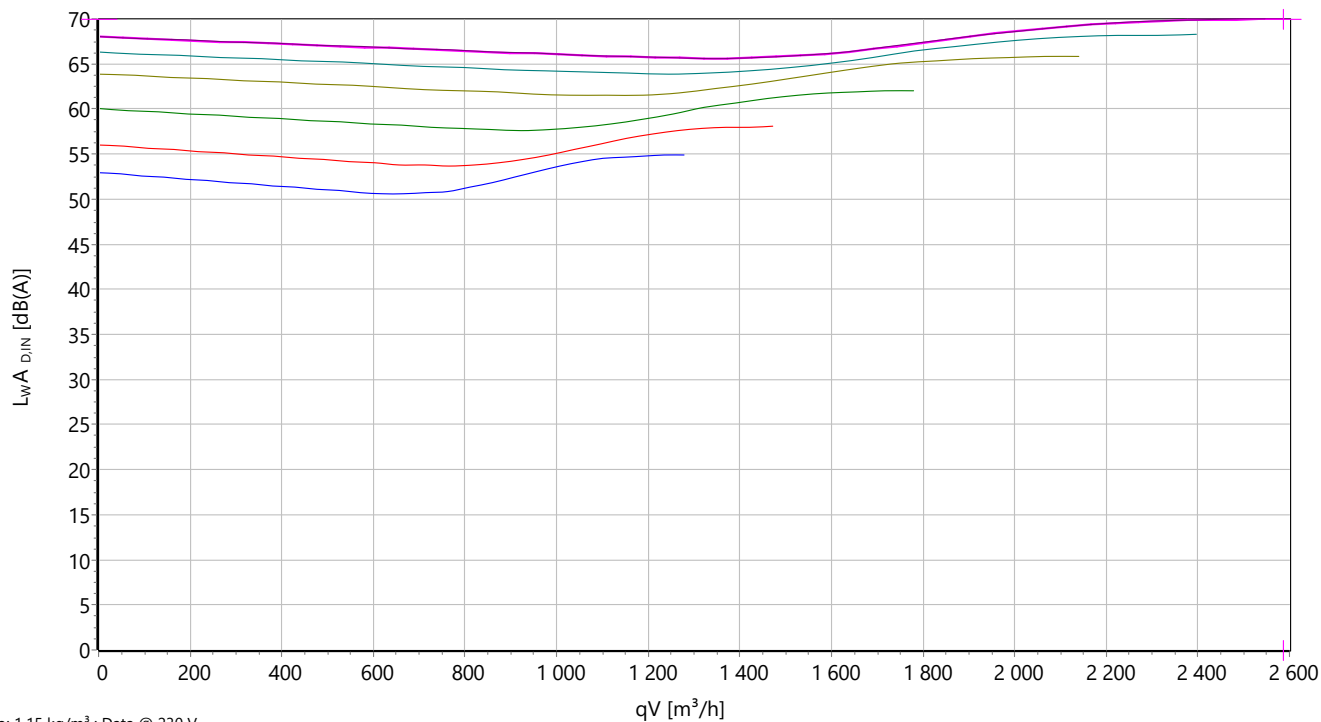




Typ: **Z 400 G.5FA E2**
 Potrubní ventilátor ve zvukově izolované skříní
 Art.-č.: F05-40013



Akustický výkon

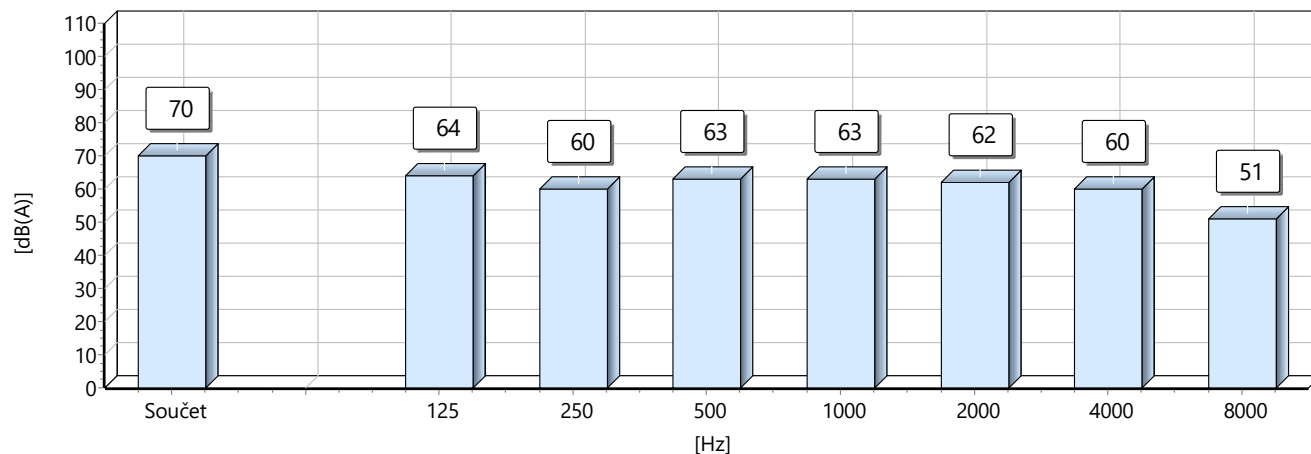




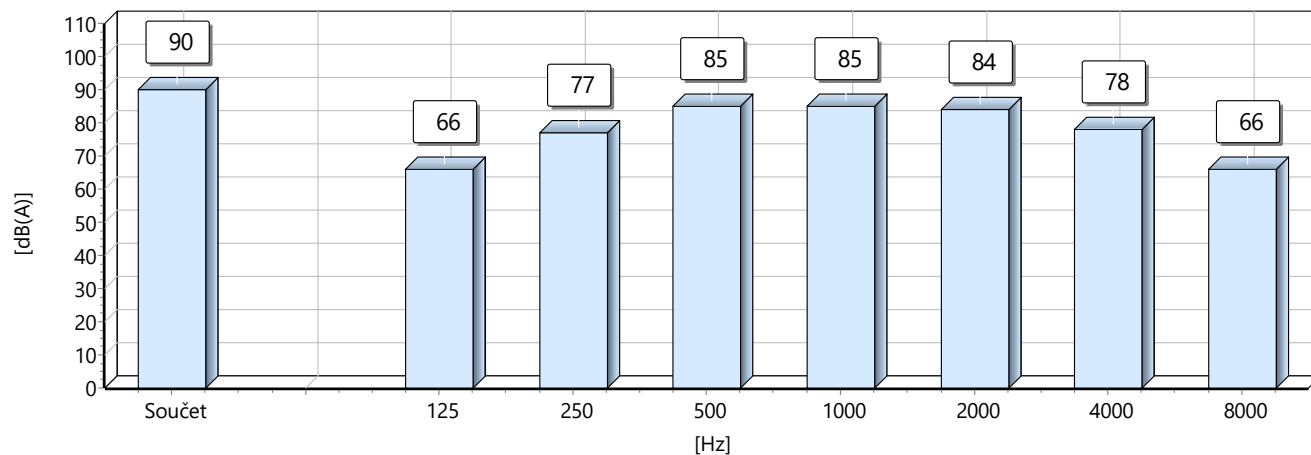
Typ: **Z 400 G.5FA E2**
Potrubní ventilátor ve zvukově izolované skříni
Art.-č.: F05-40013



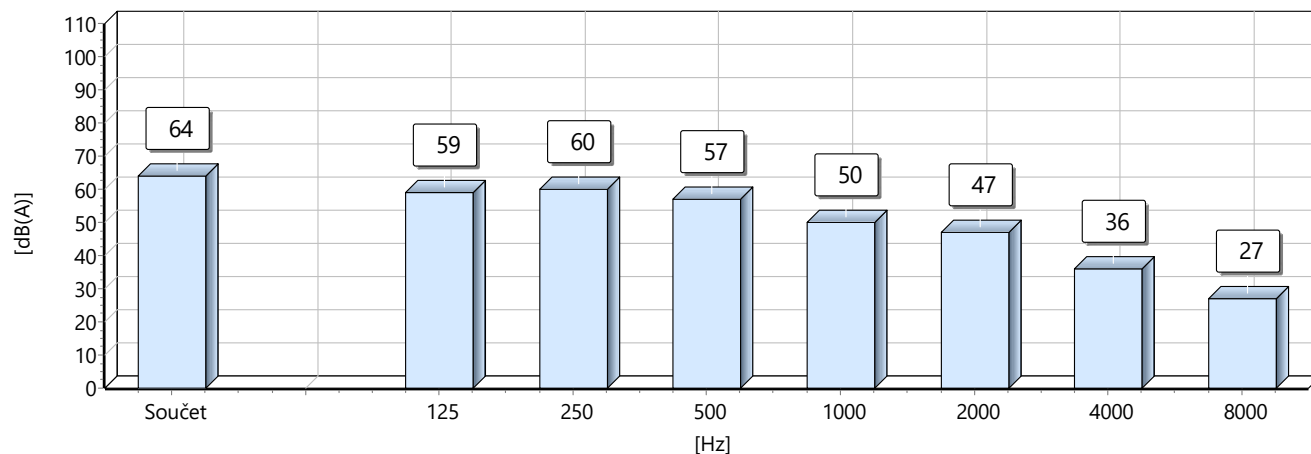
LwA(in)



LwA(out)



LwA(cas)



Z...G E / Z...G R - EC-Zeroboxy

Potrubní ventilátor se zatlumenou skříní

- velmi tichý
- lze použít ve všech montážních polohách
- snadné čištění a revize
- jednoduché elektrické připojení přes vnější svorkovnici
- plynule regulovatelné otáčky



Popis:

Plochý design Zeroboxů je činí ideálními pro montáž do podhledů. Jsou to velmi tiché ventilátory lze je použít v libovolné poloze.

Oblast použití:

Autoservisy / Kanceláře / Bary / Výškové budovy / Hotely / Průmyslové budovy / Sklepy / Školky / Kina / Sklady / Ošetřovatelské domy / Školy / Sportovní haly / Supermarkety / Garáže / Parkovací domy / Maloobchod / Fitness centra / Bytové domy / Kina

Rozlišujeme...

...Zerobox Evolution = plochý design; nízký hluk; oběžné kolo s dopředu zahnutými lopatkami

...Zerobox Revolution = plochý design; nízký hluk; oběžné kolo s dozadu zahnutými lopatkami E-Serie

Varianty Z ... E nebo Z ... R se vyznačují vysokými objemovými průtoky při středních tlakových rozdílech. Široká nabídka příslušenství pro montáž do potrubí.

Klasifikace série ventilátorů:

NWLA (NRVU) = Větrací jednotka pro jiné než obytné budovy

ELA (UVU) = Jednosměrná větrací jednotka

Plášť:

Izolační plášť se skládá z pozinkovaných ocelových plechů, mezi kterými je izolace. Víko lze odšroubovat, takže prostor s ventilátorem je volně přístupný pro čištění a údržbu. Motor s oběžným kolem lze snadno demontovat.

Provedení Evolution / Revolution:

je s izolací z minerální vaty o tloušťce 40mm

Oběžná kola:

Oběžné kolo je namontováno přímo na motor s vnějším rotorem a je dynamicky vyváženo na dvou úrovních odpovídajících třídě jakosti G2.5/G6.3 podle DIN ISO 21940 -11.

Výrobní řada Evolution:

do velikosti 250 = oboustranně sací ventilátor s dopředu zahnutými lopatkami.

od velikosti 315 = jednostranně sací ventilátor s dozadu zahnutými lopatkami.

Výrobní řada Revolution:

Optimalizovaná účinnost a hluk oběžného kola s dozadu zahnutými lopatkami E -Serie v jednostranně sacím ventilátoru.

Motory:

Používané motory EC se vyznačují velmi vysokou účinností, a to i v oblasti, kde jsou zatíženy jen částečně, jakož i dobrým řízením a regulací. Snadno se připojují, jsou individuálně předkonfigurované, kompaktní a vykazují vysoký výkon. Je možná implementace dalších funkcí (např. regulace podle průtoku a tlaku). Všechny motory mají regulovatelné otáčky v rozsahu 0 - 100% a mají rozhraní ModBus RTU.

Integrovaná ochrana motoru:

Ochrana motoru je v EC -motorech Rosenberg integrována. Všechny potřebné parametry, jako je teplota, blokování rotoru, přepětí a podpětí a výkon, jsou průběžně kontrolovány a sledovány pomocí inteligentního řízení chyb.

Elektrické připojení:

Elektrické připojení se provádí prostřednictvím svorkovnice, která je předmontovaná na plášti ventilátoru.

Regulace průtoku vzduchu:

Více informací najdete v příslušenství-regulace!

Plynulá regulace:

přes potenciometr

Rozsah dodávky:

- Zerobox (Z...EG / Z...RG)
- Návod k obsluze

DŮLEŽITÉ INFORMACE:

Výkonové charakteristiky:

Výkonové charakteristiky vzduchu se zaznamenávají na sací zkušební komoře typu instalace D podle DIN EN ISO 5801. Ukazují nárůst tlaku jako funkci objemového průtoku.

Hluky:

Měření a jejich zobrazení jsou prováděna podle DIN 45635, část 38 nebo ISO 13347 -3 a DIN EN ISO 3744/3745 podle popsané metody povrchu obálky. Hladina akustického tlaku frekvenčně vázaného filtrem A LpA ve vzdálenosti 1 m může být vypočtena přibližně z hladiny akustického výkonu pomocí následujícího vzorce.

$$LpA \text{ 1m [dB(A)]} = LwA \text{ [dB(A)]} - 7 \text{ dB(A)}$$

Informace o ErP:

Rosenberg ventilátory mají specifický (tlakový) poměr <1,05 (tlaky <5 000 Pa).

Životnost:

Optimální životnost výrobků Rosenberg vyplývá z dodržování pokynů pro údržbu uvedených v provozních pokynech specifických pro daný produkt.

Recyklace a likvidace:

Při recyklaci a likvidaci produktů Rosenberg musíte dodržovat místní, místní požadavky a předpisy.