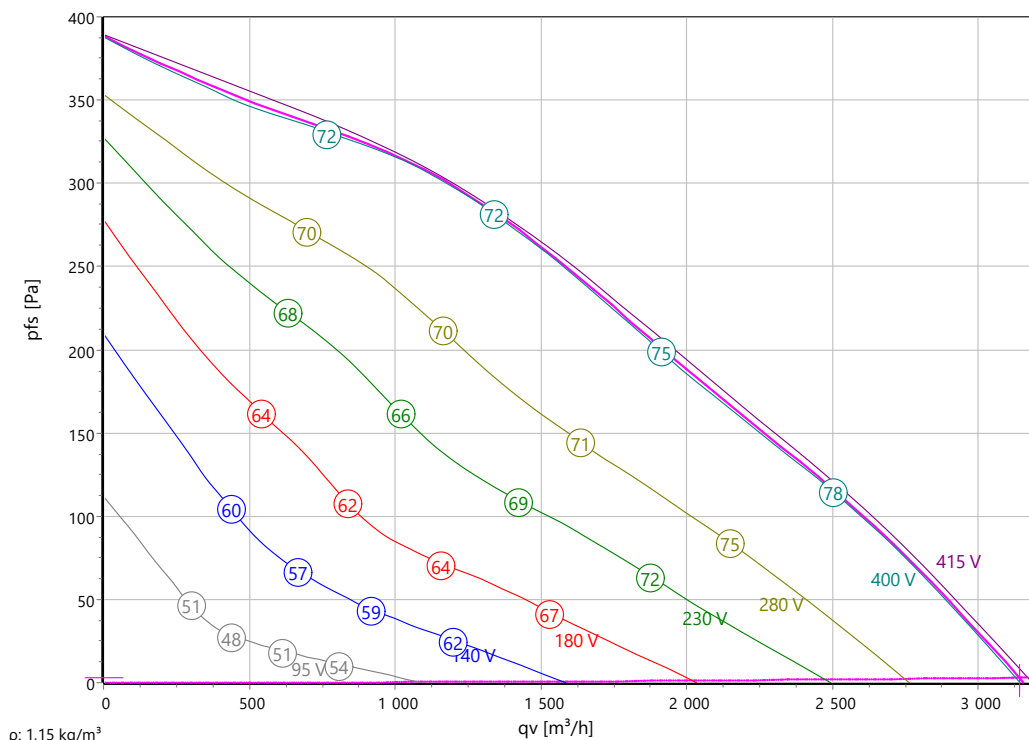




Typ: **KHAD 355-4.4EC W**  
Rozměr potrubí: 600x350 mm  
Art.-č.: D14-35550



### Charakteristika:



### ErP - Data:

(EU) Nr. 1253/2014 (Lot6)		
$q_v$	1437	m <sup>3</sup> /h
$p_{fs}$	282	Pa
$\eta_{fs}$	40,7	%
$P_e$	0,28	kW
$n$	1321	U/min
$N$	48	N
$v$	1,901	m/s
$\eta_{fs}$ Lot11	47,4	%

### Pracovní bod:

$q_v$	3140	m <sup>3</sup> /h
$p_{fs}$	3	Pa
$p_{fd}$	9,9	Pa
$\eta_{e,fs}$	1,1	%
$\eta_{e,tot}$	4,7	%
$P_e$	0,24	kW
$I$	0,52	A
$n$	1349	U/min
$L_{wA_{D,OUT}}$	82	dB(A)
$U$	404	V
$v$	4,15	m/s
SFP	276	Ws/m <sup>3</sup>

### Průsečíky:

Charakteristika	$q_v$ [m <sup>3</sup> /h]	$p_{fs}$ [Pa]	$P_e$ [kW]	$I$ [A]	$n_N$ [U/min]	$L_{wA_{D,OUT}}$ [dB(A)]
415 V	3168	4	0,24	0,52	1360	82
400 V	3129	3	0,24	0,5	1345	82
280 V	2746	3	0,19	0,46	1193	79
230 V	2473	2	0,17	0,5	1069	77
180 V	2020	2	0,12	0,44	882	73
140 V	1572	1	0,084	0,4	702	68
95 V	1086	1	0,042	0,3	478	59

### Jmenovité údaje:

U [V]	f [Hz]	C [μF]	$P_e$ [kW]	$I_N$ [A]	$n_N$ [U/min]	$t_R$ [°C]	$k_{10}$ [m <sup>2</sup> s/h]	$I_A / I_N$	IP	m [kg]
400 D	50	-	0,3	0,56	1300	-25 .. +60	-	2,8	IP 54	32

### Hlukové údaje:

Frekvence	$\Sigma$		125Hz	250Hz	500Hz	1kHz	2kHz	4kHz	8kHz	Vzdálenost	1 m	4 m
$L_{wA(D,in)}$ [dB(A)]	76	-	65	71	67	67	69	65	56	$L_{pA(D,in)}$ [dB(A)]	69	59
$L_{wA(D,out)}$ [dB(A)]	82	-	72	73	76	77	76	69	60	$L_{pA(D,out)}$ [dB(A)]	75	65
$L_{wA(D,cas)}$ [dB(A)]	68	-	64	63	56	56	53	47	41	$L_{pA(D,cas)}$ [dB(A)]	61	51

$L_{wA(cas)} = L_{wA(out)} - 14dB$   
 $L_{wA(in)} = L_{wA(out)} - 6dB$



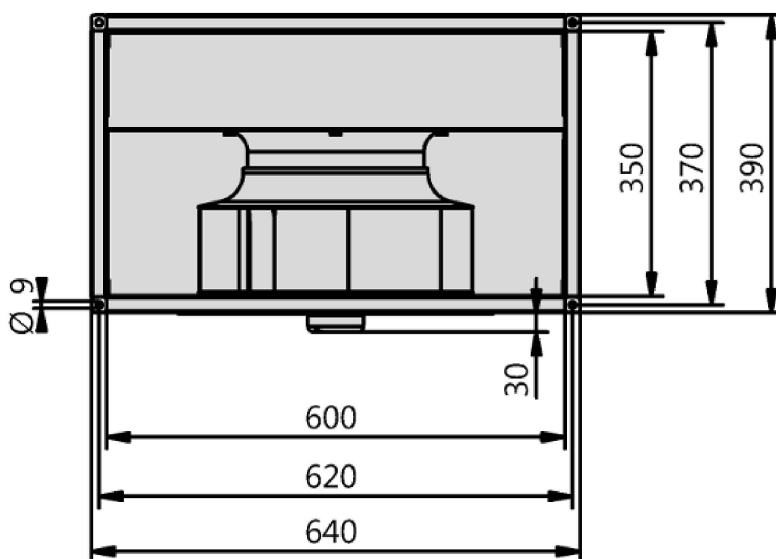
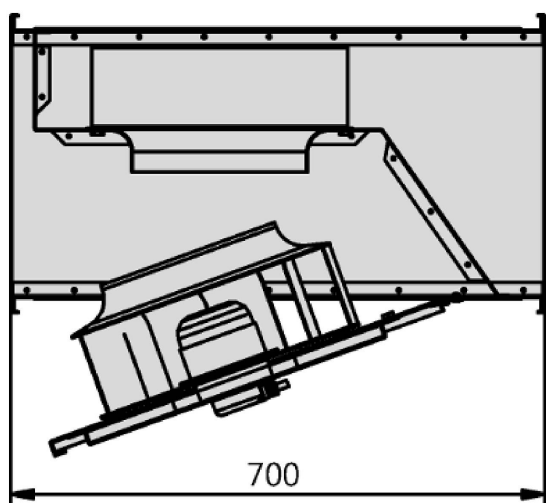
Typ: **KHAD 355-4.4EC W**  
Rozmír potrubí: 600x350 mm  
Art.-č.: D14-35550



Art.-č.	Označení	Počet
D14-35550	KHAD 355-4.4EC W - Kanálový ventilátor - 400V, 50Hz	1



Typ: **KHAD 355-4.4EC W**  
Rozmír potrubí: 600x350 mm  
Art.-č.: D14-35550





Typ: **KHAD 355-4.4EC W**  
 Rozměr potrubí: 600x350 mm  
 Art.-č.: D14-35550

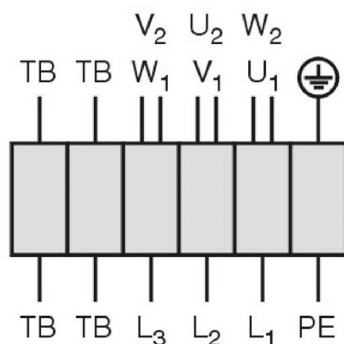


Drehstrommotor in  $\Delta$ -Schaltung mit Thermostatschalter (TB).  
Drehrichtungsänderung durch Vertauschen von 2 Phasen.

**Three phase motor in delta connection with thermostatic switch (TB). Changing of rotation direction by interchanging of 2 phases.**

**Moteur triphasé branché en triangle avec interrupteur thermostatique (TB). Changement de sens de rotation par inversion de deux phases.**

TK3-20004



$U_1$  braun / brown / brun  
 $V_1$  blau / blue / bleu  
 $W_1$  schwarz / black / noir  
 $U_2$  rot / red / rouge  
 $V_2$  grau / grey / gris  
 $W_2$  orange / orange / orange  
 TB weiß / white / blanc  
 PE gelb-grün  
 yellow-green  
 jaune-vert

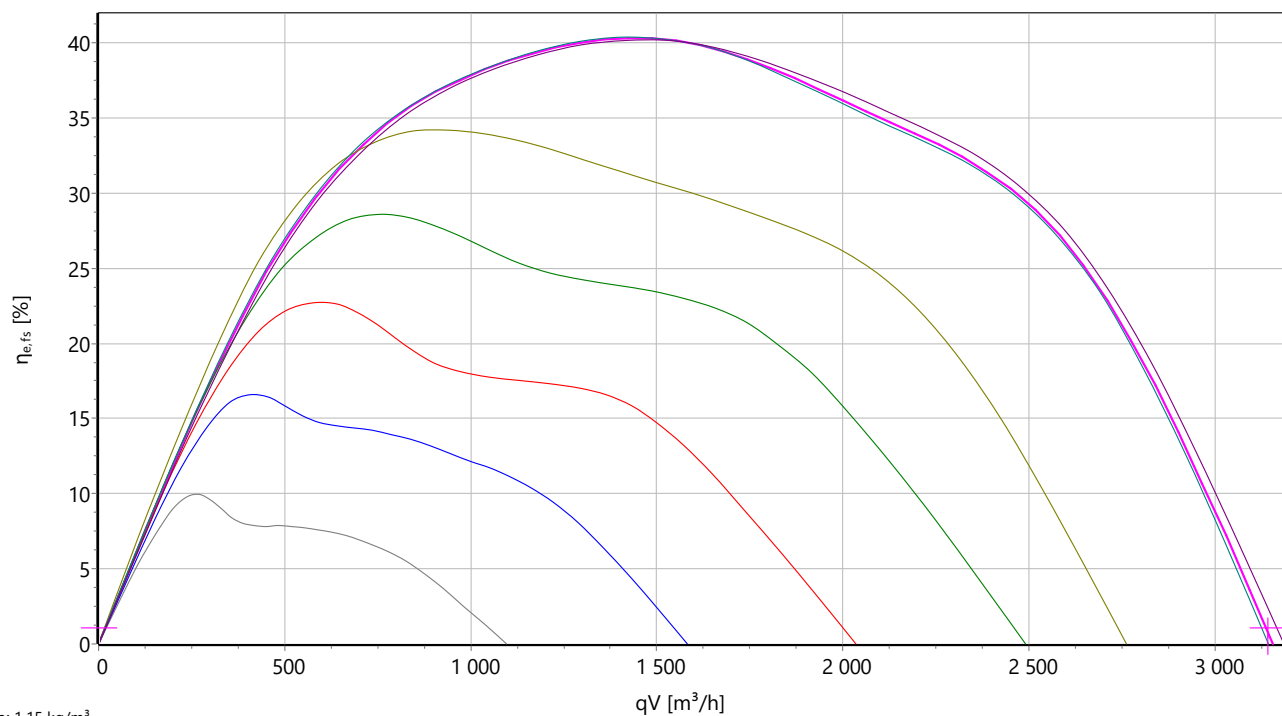
01.006



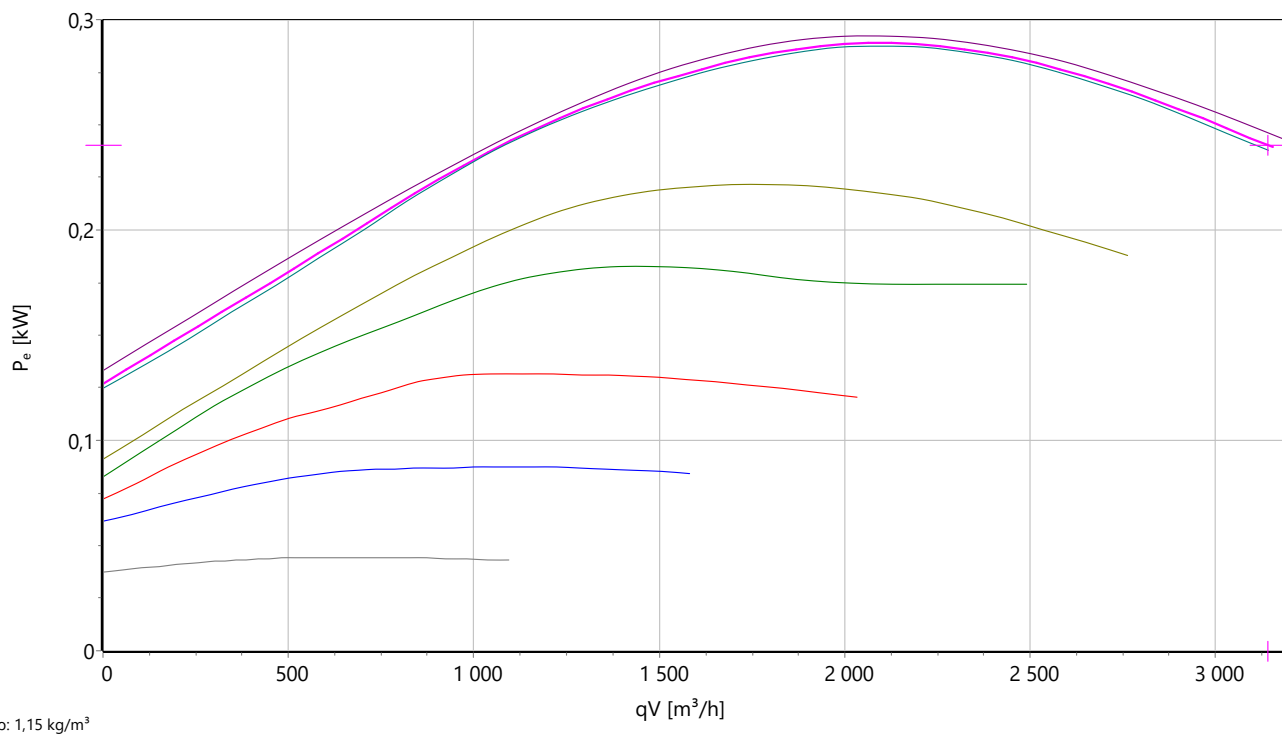
Typ: **KHAD 355-4.4EC W**  
 Rozměr potrubí: 600x350 mm  
 Art.-č.: D14-35550



### stat. účinnost



### Příkon

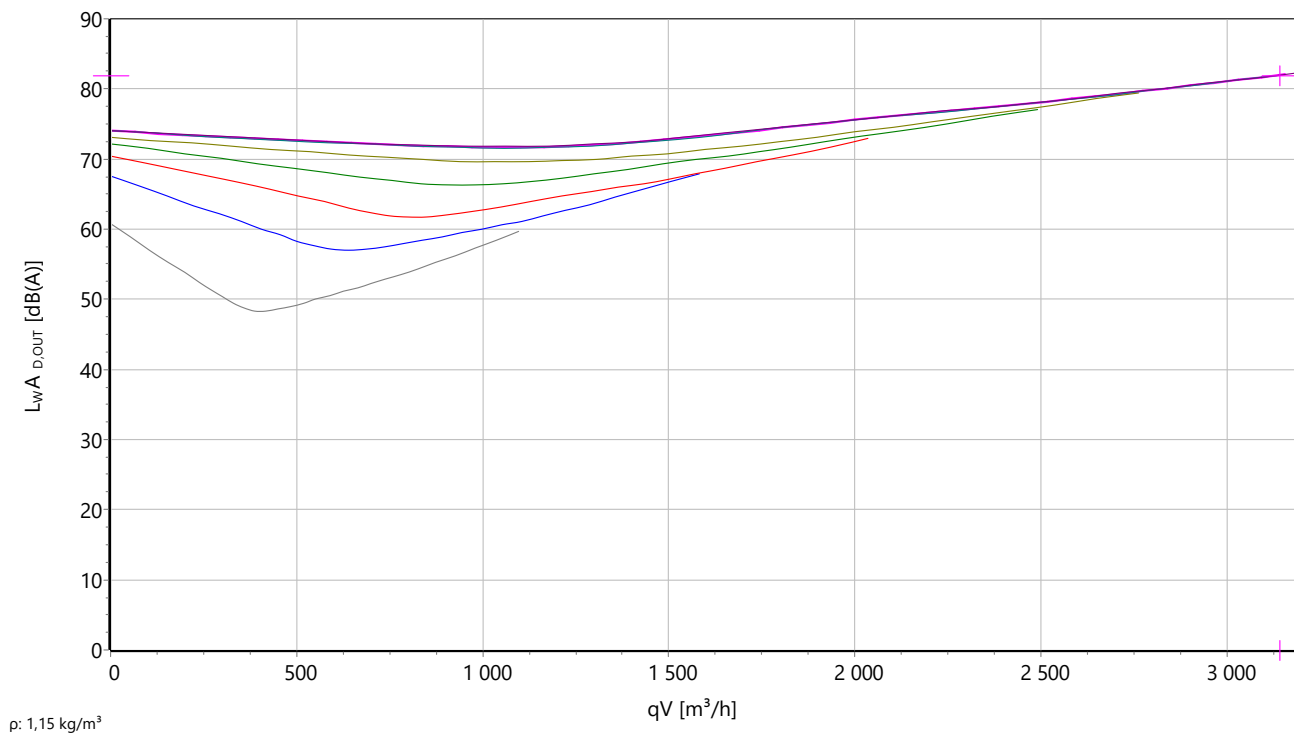




Typ: **KHAD 355-4.4EC W**  
 Rozměr potrubí: 600x350 mm  
 Art.-č.: D14-35550



### Akustický výkon

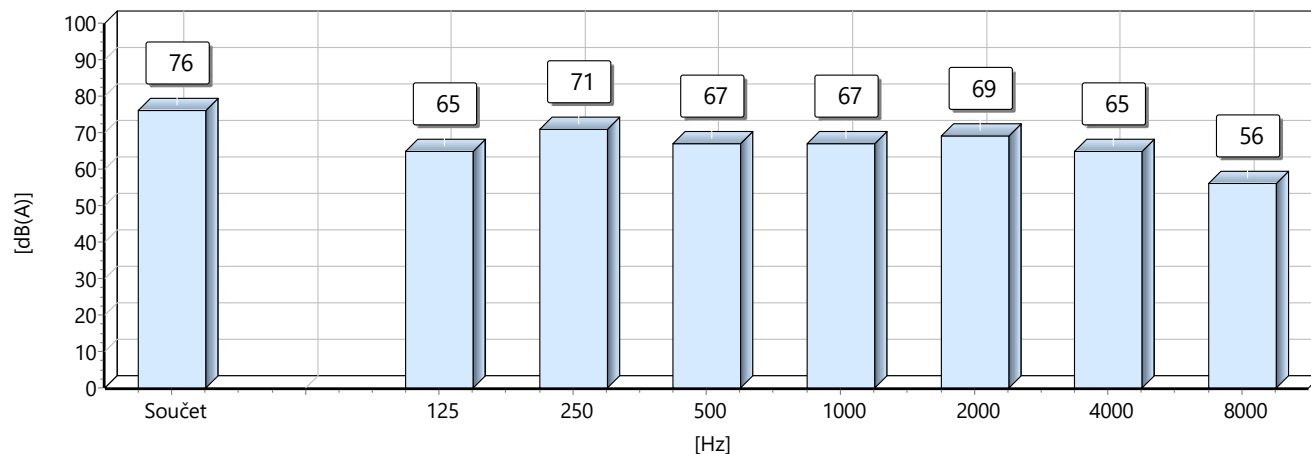




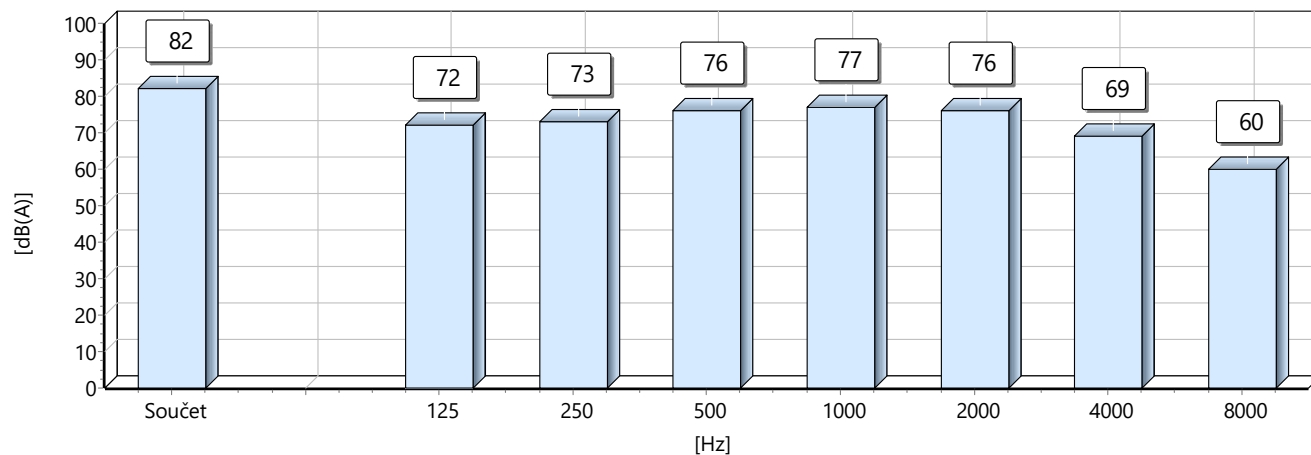
Typ: **KHAD 355-4.4EC W**  
 Rozměr potrubí: 600x350 mm  
 Art.-č.: D14-35550



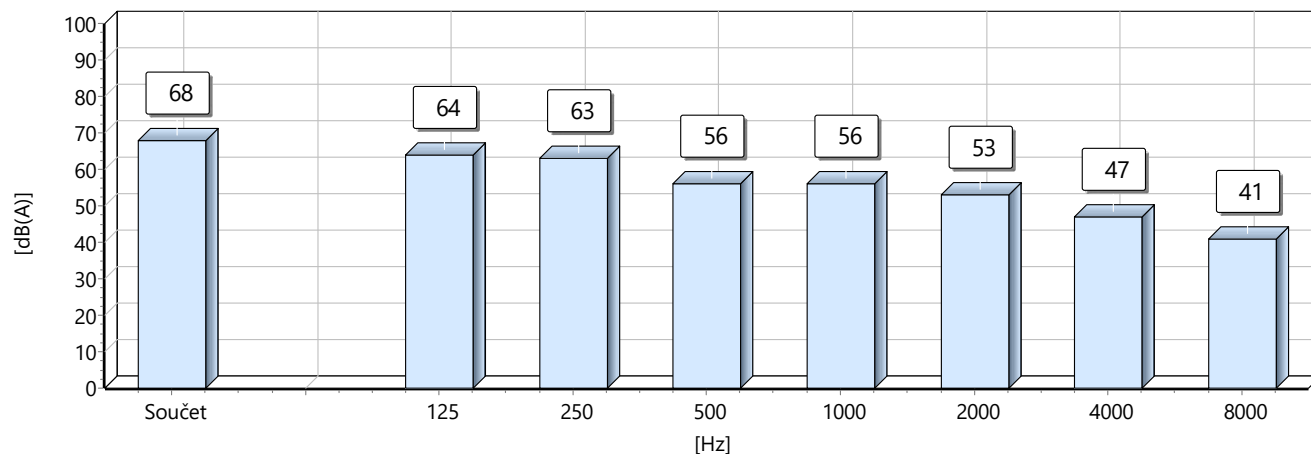
**LwA(in)**



**LwA(out)**



**LwA(cas)**



## KHA... - Kanálové ventilátory

s dozadu zahnutými lopatkami

- rychlá montáž na normalizované p řířuby
- lze použít ve všech montážních polohách
- extrémně nízký startovací proud
- ochrana motoru termokontakty
- napěťově regulovatelný



### Popis:

Ventilátory Rosenberg spojují výhody axiálního ventilátoru (p řířmý tok a jednoduchá instalace) s vysokou stabilitou tlaku, nízkou hladinou hluku a vynikající ú činností radiálního ventilátoru. Široká nabídka ventilátorů nabízí optimální řešení pro každou aplikaci.

### Oblast použití:

Autoservisy / Kanceláře / Bary / Výškové domy / Hotely / Průmyslové budovy / Sklepy / Školky / Kina / Sklady / Ošetrovatelské domy / Školy / Sportovní haly / Supermarkety / Garáže / Parkovací domy / Maloobchod / Fitness centra / Bytové domy

Potrubní ventilátory se vyznačují velkými objemovými průtoky při středních tlakových diferencích. Široká nabídka příslušenství pro instalaci do potrubí doplňuje výrobní řadu potrubních ventilátorů.

Rozlišujeme:

**KHAE** = mají napájení 230V

**KHAD** = mají napájení 400V

### Klasifikace série ventilátorů:

**NWLA (NRVU)** = Větrací jednotka pro jiné než obytné budovy

**ELA (UVU)** = Jednosměrná větrací jednotka

### Plášť:

Plášť ventilátoru je vyroben z pozinkovaného ocelového plechu a je vytvořen jako obdélníkový kanál pro přímou instalaci do vzduchodů v libovolné poloze. Strana sání i výtlačku je vybavena standardní p řířubou. To umožňuje jednoduché a rychlé spojení s potrubím. Volitelně jsou k dispozici manžety a protilehlé p řířuby. Kompletní motorová oběžná jednotka může být pro účely čištění snadno vyklopena.

### Typ KHA... S:

Zvukotěsná verze s izolací 40mm. Hlukově izolovaná řada nabízí extrémně nízkou hladinu hluku díky prostorově úspornému a zvukově izolačnímu obložení.

### Lak:

Standardně RAL 7030 / RAL 7035 nebo jiný lak na vyžádání za příplatek.

### Oběžná kola:

Vysoce výkonné oběžné kolo s dozadu zahnutými lopatkami je namontováno přímo na motor s vnějším rotorem a je dynamicky vyváženo na dvou úrovních odpovídajících třídě jakosti G2.5/G6.3 podle DIN ISO 21940 -11.

### Typ KHA...W:

Oběžné kolo z hliníku (AlMg3) s osmi dozadu zahnutými lopatkami; kompaktní a flexibilní konstrukce

### Typ KHA...R:

Oběžné kolo řady Evolution z černého, UV stabilního polypropylenu vyztuženého skelnými vlákny (PP) se sedmi dozadu zahnutými lopatkami a úzkým obvodovým difuzorem zvyšujícím účinnost; hluk optimalizovaný, s redukovanou hmotností, odolný proti korozi, kompaktní design, konstrukce orientovaná na průtok.

### Motory:

Jsou použity motory s vnějším rotorem s krytím IP 44/54 dle DIN EN 60034 -5 s ochranou proti vlhkosti, kuličkovými ložisky a vestavěným termokontaktem pro ochranu motoru.

**Velikost KHAE 200-2 a KHAE 250-2**

= krytí IP44

**Všechny ostatní velikosti**

= krytí IP54

Pohon motoru s vnějším rotorem nabízí prostorový, kompaktní a tvarový design. Motor je umístěn uvnitř oběžného kola a je proto optimálně chlazen. Tím je zaručena ovladatelnost stoprocentní ovladatelnost. Používají se pouze optimálně dimenzovaná kuličková ložiska, zapouzdřená na obou stranách a s dlouhodobými mazivy. Motory s vnějším rotorem jsou také charakterizovány extrémně nízkým startovacím proudem. Izolace vinutí odpovídá třídě izolace F. Navíc má vinutí standardně ochranu proti vlhkosti.

### UL-schválení:

pro typy na 60Hz (možné na poptání)

### Elektrické připojení:

Motory pohonu jsou propojeny kabelem. Elektrické připojení je tvořeno volně přiloženou svorkovnicí s krytím IP44.

### Směr otáčení:

Při připojování dávejte pozor na směr otáčení, ve výchozím nastavení je správný směr otáčení ve směru hodinových ručiček ze strany sání.

### Montáž:

Kanálové ventilátory jsou namontovány v potrubním systému s požadovaným příslušenstvím (tlumič potrubí, filtrační skříně atd.). Aby se zabránilo možnému přenosu vibrací do potrubního systému, doporučujeme použít pružné manžety (FKV) z naší nabídky příslušenství.

### Regulace průtoku vzduchu:

Více informací naleznete v příslušenství-regulátory!

#### ERP-předpis (uvnitř EU):

Dodržujte prosím směrnici 1253/2014 / EU (Lot 6) platnou pro ventilační jednotky (větrací ventilátor) k 01.01.2016. Klíčové slovo: "Multi-speed drive" (minimálně 3 stupně otáček, stejně jako rychlost 0 ("off")). Odpovídající regulátory máme v nabídce příslušenství.

#### 5-ti stupňová regulace:

**KHAE:** 230V = RE / RTE

**KHAD:** 400V = RTD

#### Plynulá regulace:

**KHAE:** 230V = ED / REE

**KHAD:** 400V = RED

**KHAD:** 400V = přes frekvenční měnič / **POZOR:** Krajiní frekvence musí odpovídat jmenovité frekvenci

#### 2-stupňová regulace:

(viz poznámka „Vícestupňový pohon“)

**KHAD:** 400V = MSD 2

### Rozsah dodávky:

- Kanálový ventilátor (KHA... / KHA...S)
- přiložená svorkovnice
- Návod k obsluze

### DŮLEŽITÉ INFORMACE:

#### Výkonové charakteristiky:

Výkonové charakteristiky vzduchu se zaznamenávají na sací zkušební komoře typu instalace D podle DIN EN ISO 5801. Ukazují nárůst tlaku jako funkci objemového průtoku.

#### Hluky:

Křivky výkonu vzduchu ukazují hladinu akustického výkonu **ve volném výtlaku**  $L_{WA(out)}$ , vyjádřenou podle DIN 45635, část 38 nebo ISO 13347-3 a DIN EN ISO 3744/3745. Relativní oktávové hladiny akustického výkonu  $L_{WArel}$  na středových frekvencích oktávy lze nalézt v přímo souvisejících tabulkách příslušných typů ventilátorů.

#### Informace o ErP:

Ventilátory Rosenberg mají specifický (tlakový) poměr  $<1,05$  (tlaky  $<5000Pa$ ).

#### Životnost:

Optimální životnost výrobků Rosenberg vyplývá z dodržení pokynů pro údržbu uvedených v návodu k obsluze specifickém pro daný výrobek.

### Technické dodací podmínky:

Uvedené výkonové údaje odpovídají t řídě přesnosti 3 podle DIN 24166.

### Recyklace a likvidace:

Při recyklaci a likvidaci výrobků firmy Rosenberg musíte dodržovat místní, místní požadavky a předpisy.