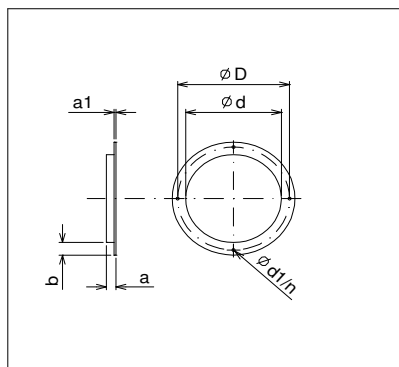


## Výrobek: Příruba kruhová PR



- d průměr příruby
- D roztečná kružnice
- a1 výška vnějšího lemu
- a výška příruby
- b šířka příruby
- d1 průměr díry
- n počet děr



### Použití:

příruba slouží ke spojení vzduchotechnického potrubí a komponentů kruhového průřezu

### Standardní provedení:

příruba je tvářená z ocelového pozink. plechu do průměru 800 mm

příruby (úhelníkové) o průměru 900 mm až 1250 mm jsou svařeny z ocelového plechu, povrch je zároveň zinkován

### Speciální provedení:

příruba v provedení nerez, měď, černý plech apod. (nutno upřesnit při objednání)

### Materiál:

ocelový pozinkovaný plech Zn 275 g/m<sup>2</sup>, tloušťka plechu 1,5 mm, ocel ČSN 11 375 pro úhelníkové příruby

### TABULKA ROZMĚRŮ LISOVANÝCH PŘÍRUB

typ	d	D	a	a1	b	d1	n	[kg]
PR 80	80	110	10	5,5	25	9	4	0,15
PR 100	100	130	10	5,5	25	9	4	0,20
PR 110	110	140	10	5,5	25	9	4	0,17
PR 125	125	155	10	5,5	25	9	8	0,25
PR 140	140	170	10	5,5	25	9	8	0,28
PR 150	150	180	15	10	30	9	8	0,35
PR 160	160	195	15	10	30	9	8	0,37
PR 180	180	215	15	10	30	9	8	0,42
PR 200	200	235	15	10	30	9	8	0,47
PR 225	225	260	15	10	30	9	8	0,53
PR 250	250	285	15	10	30	9	8	0,55
PR 280	280	315	15	10	30	9	8	0,66
PR 300	300	335	15	10	30	9	12	0,73
PR 315	315	350	15	10	30	9	12	0,73
PR 355	355	390	15	10	30	9	12	0,80
PR 400	400	445	25	10	40	9	12	1,05
PR 450	450	495	25	10	40	9	12	1,26
PR 500	500	545	25	10	40	9	16	1,41
PR 560	560	605	25	10	40	12	16	1,68
PR 630	630	680	30	10	45	12	16	1,86
PR 710	710	760	30	10	45	12	20	2,15
PR 800	800	860	30	10	50	12	20	2,54

### TABULKA ROZMĚRŮ ÚHELNÍKOVÝCH PŘÍRUB

typ	d	D	a	a1	b	d1	n	[kg]
PR 900	900	970	40	3	55	12	16	8,70
PR 1000	1000	1070	40	3	55	15	16	9,60
PR 1120	1120	1190	40	3	55	15	20	11,40
PR 1250	1250	1320	40	3	55	15	20	11,90

### ZPŮSOB OBJEDNÁNÍ

Příruba kruhová PR 200

kde znamená:

200 průměr příruby