

Lindab **InDomo**

Základní informace o výrobku

Zjednodušíme výstavbu

Ve firmě Lindab nás k dobrým výsledkům pohání neutuchající snaha trvale vylepšovat naše výrobky a zjednodušovat výstavbu. Dosahujeme toho tím, že vyvíjíme výrobky, jejichž použití je snadné a které současně umožňují šetřit energii. Náš úspěch stavíme na špičkových znalostech v oboru, kvalitní logistice, podpoře prodeje a v neposlední řadě na dobré dostupnosti našich služeb.

Chceme zjednodušovat vše. Od návrhu, objednávky, dodávky, dosažení požadovaného cíle a montáže až po celkové zjednodušení způsobu fungování celé naší společnosti. Zjednodušením v každé fázi výstavby současně přispíváme k úsporám energie.

Firma s pozitivní filozofií

Pozitivní myšlení je hluboce vžitá filozofie, která nás provází vším, co děláme. Věříme, že pozitivní myšlení je základem pro dobré řešení úkolů, před kterými stojíme. Je pro nás proto důležité brát na sebe plnou zodpovědnost za to, co děláme a jak to děláme. Pozitivní myšlení neznámá jenom přinášet zjednodušení a pohodlí našim zákazníkům a uživatelům našich výrobků. Znamená to také trvale myslet v globálních souvislostech. Být si vědom toho, že u nás v Lindab pomáháme vytvořit svět, který bude lepší místo pro život.

Úkoly vzduchotechniky v rezidenčních budovách

Lidé nejsou od přírody určeni k pobytu v uzavřených prostorách. Pro zdraví lidí je nezbytné dýchat čerstvý vzduch. Lidé stráví 80 až 90 % času uvnitř budov (v bytech, kancelářích nebo jiných interiérech). Dobrá kvalita vzduchu ve vnitřních prostorách budov je pro naše mentální i fyzické zdraví prořadá.

V současné době jsme konfrontováni s obtížnými úkoly, které jsou jedny z nejsložitějších za celou dekádu. U novostaveb i u stávajících budov musíme snižovat spotřebu energie. Spojení politické vůle a občanského uvědomění respektovat naši planetu a vývoj technologie daly vzniknout vzduchotěsným a tepelně téměř dokonale izolovaným budovám. U těchto budov s nízkou spotřebou energie je důležité myslet na zajištění jejich kvalitního větrání a vytvoření dobrého vnitřního klimatu uvnitř budovy.

Umělé větrání budov zajišťuje trvalou a řízenou obnovu vzduchu ve všech místnostech budovy. Zajišťuje dlouhou životnost budov neboť brání vzniku plísní a přispívá k vytvoření dobré kvality vnitřního prostředí v budově (méně vlhkosti, VOC). Systém InDomo od firmy Lindab kombinuje vytvoření dobrého vnitřního prostředí v budově s dosažením energetických úspor. Zajištění kvalitního větrání je nyní snadnější než kdykoliv před tím.



Nezapomínejte, že vzduch uvnitř budov je znečištěn 5x více, než vzduch ve venkovním prostředí!!!

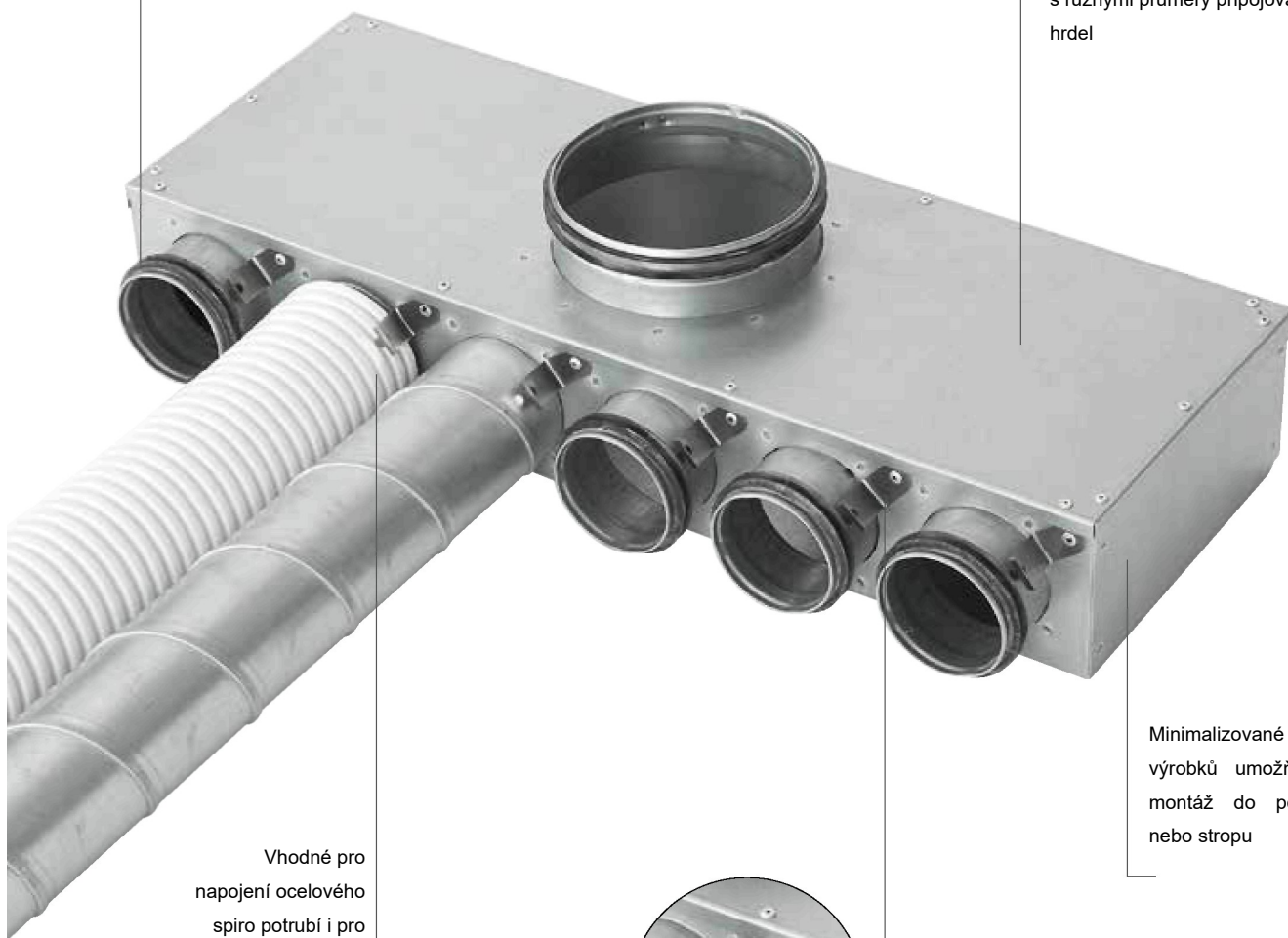
Lindab InDomo



Kruhová přípojovací hrdla systému Lindab Safe:

- Dosahují třídy těsnosti D
- Rychlá montáž – není třeba těsnící tmel ani páska
- Menší dopad na životní prostředí – nepoužívají se těsnící materiály s obsahem rozpouštědel

Plenum boxy a rozdělovače se dodávají v mnoha konfiguracích a s různými průměry přípojovacích hrdel



Vhodné pro napojení ocelového spiro potrubí i pro částečně ohebného potrubí

Minimalizované rozměry výrobků umožňují snadnou montáž do podlahy, stěn nebo stropu



Sofistikované pojistné západky:

- Rychlé a snadné připojení a odpojení potrubí
- Snadná demontáž a přístup pro čištění potrubí
- Rychlá montáž – není potřeba těsnící tmel ani páska
- Nejsou potřeba žádné speciální nástroje

Lindab InDomo

Ucelený systém vzduchotechniky navržený pro instalaci do rezidenčních budov

Systém Lindab InDomo je tvořen řadou výrobků vhodných pro integraci nebo zabudování do rezidenčních budov. Toto řešení je založeno na použití jednotlivých vzduchotechnických potrubí pro všechna místa s požadavkem na přívod nebo odtah vzduchu. Potrubí jsou propojená s plenum boxy a rozdělovači a malou rekuperační vzduchotechnickou jednotkou.

Paprskovitý systém vzt potrubí

Paprskovitý systém vzt potrubí je založen na použití separátní vzduchotechnické trubky pro každé místo s požadavkem na přívod nebo odtah vzduchu napojené na plenum box, rozdělovač a malou rekuperační vzt jednotku. Toto uspořádání vylučuje možnost příčné kontaminace z jedné místnosti do druhé a přenos hluku mezi místnostmi.

Částečně ohebné potrubí

Potřebuje minimum místa pro instalaci. Potrubí systému InDomo je možno trasovat v dutých prostorách bez kolizí s jinými instalacemi a bez narušení konstrukčních prvků budovy.

Nižší spotřeba elektřiny

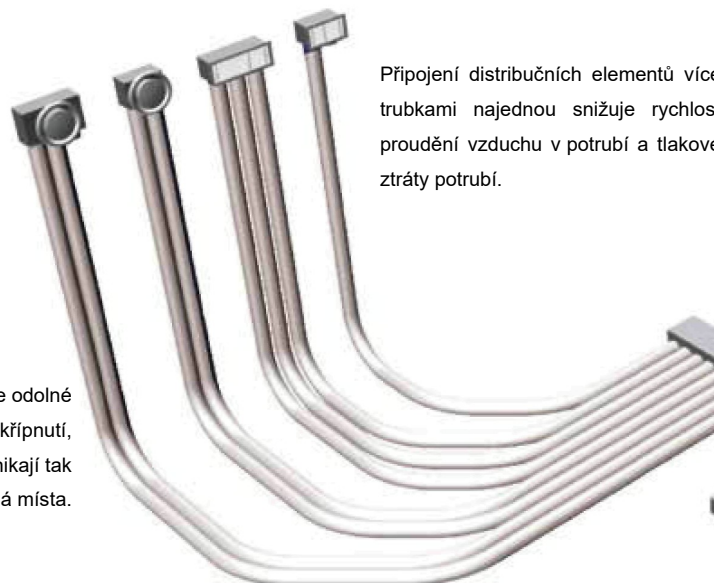
Částečně ohebné potrubí Lindab vytváří plynulé oblouky kolem rohů a má hladký vnitřní povrch s nízkými tlakovými ztrátami a díky tomu šetří elektrickou energii na motoru ventilátoru.

Snadná montáž

Systém pojistných západek „nasunout a zacvaknout“ Lindab Smart Lock umožňuje bezproblémovou montáž. Doba montáže se oproti tradičním montážním postupům snižuje až o 66 %.

Vzduchotěsnost

Komponenty systému Lindab InDomo splňují požadavky na třídu těsnosti D. Kruhová přípojovací hrdla Lindab Safe mají zabudovaná břitová těsnění a mají certifikát Eurovent.

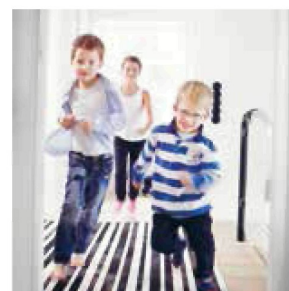
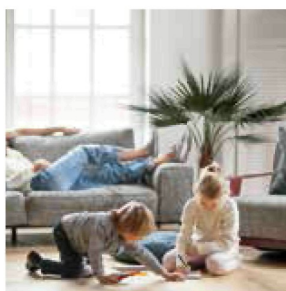
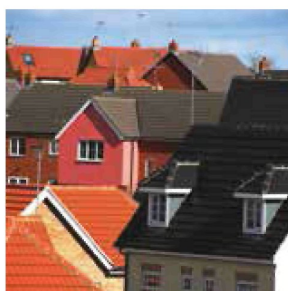


Připojení distribučních elementů více trubkami najednou snižuje rychlost proudění vzduchu v potrubí a tlakové ztráty potrubí.

Potrubí je odolné proti skřípnutí, nevznikají tak zúžená místa.

Potrubí s malým průměrem - rychlá a bezkolizní montáž

Paprskovitý systém potrubí zajišťuje, že jednotlivé místnosti nejsou navzájem akusticky propojeny. Díky tomu jsou dodrženy požadavky stavebních předpisů a nedochází k přeslechům.



Přizpůsobitelnost

Funkce spojovacích pojistných západek Smart Lock má tu výhodu, že potrubí lze snadno odpojit bez použití speciálního nářadí a bez poškození komponent systému. Díky tomu lze instalovaný systém snadno přizpůsobit aktuálním potřebám.

Vysoké požadavky na akustiku

Paprskovité uspořádání potrubí zajišťuje, že jednotlivé místnosti nejsou navzájem akusticky propojeny a nedochází tak k přeslechům. Nízkou úroveň hluku lze dále zajistit použitím speciálně vyvinutých tlumičů hluku, které se dodávají jako volitelné příslušenství.

Vyšší estetická úroveň

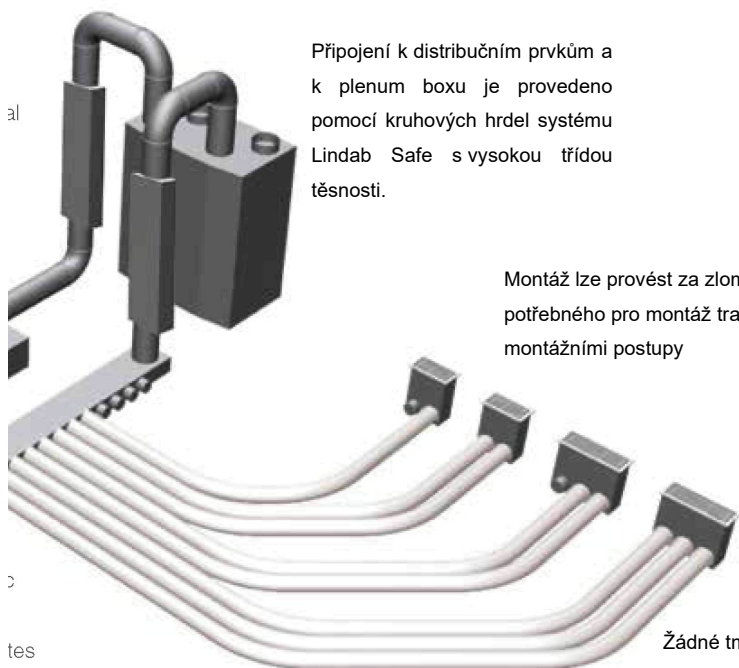
Lindab nabízí výběr vysoce výkonných talířových ventilů v nadstandardním designovém provedení pro možnost sladění s designem interiéru.

Neomezené množství aplikací

Široká škála vyráběných rozdělovačů a plenum boxů umožňuje splnit v podstatě jakýkoliv požadavek na větrání rezidenčních objektů od jednoduchého bytu, rezidenčních budov s mnoha byty až po rozsáhlá luxusní bydlení.

Energetické úspory

Přívody a odtahy vzduchu napojené přímo z centrálních distribučních plenum boxů významně snižují tlakové ztráty systému a množství energie potřebné pro motor ventilátoru. Díky tomu je účinnost ventilátoru velmi vysoká.



Připojení k distribučním prvkům a k plenum boxu je provedeno pomocí kruhových hrdel systému Lindab Safe s vysokou třídou těsnosti.

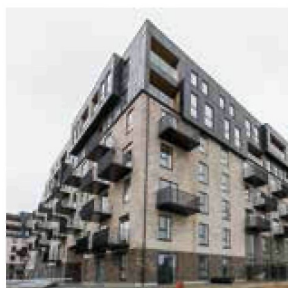
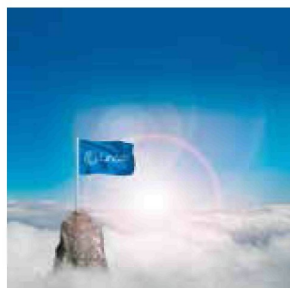
Montáž lze provést za zlomek času potřebného pro montáž tradičním montážními postupy

Žádné tmelené spoje, žádná místa jako zdroj potenciálních netěsností.

Ohyby jsou přirozené a plynulé s tím snižují turbulence, hluk a tlakové ztráty v potrubí.



Řešení větrání rezidenčních budov od Lindab umožňuje snadněji získat nejlepší hodnocení energetické náročnosti A.



Základní informace o výrobku

Níže popsané výrobky společně s dalšími výrobky Lindab jako jsou regulační klapky, tlumiče, talířové ventily a mřížky pro Vás vytvářejí ucelený, vysoce kvalitní systém pro větrání rezidenčních budov.

Rozdělovače

Rozdělovače jsou určeny pro distribuci přírodního nebo shromažďování odtahovaného vzduchu z plenum boxů. Dodávají se v různých provedeních a velikostech. Všechny rozdělovače jsou navrženy pro instalaci do podlahy, mohou však být použity pro instalaci i v jiných místech (např. strop, stěny).



Plenum boxy

Plenum boxy jsou určeny pro osazení talířového ventilu nebo mřížky. Používají se pro přívod i odtah vzduchu. Dodávají se v různých provedeních a velikostech. Podle provedení jsou určeny pro montáž do stěny nebo do stropu, mohou však být použity i v jiných místech (např. podlaha). Řada plenum boxů je teleskopická nebo je lze zkracovat, což zajišťuje flexibilitu při montáži.



Klíknutím na obrázek se dostanete na odkaz s podrobnými technickými informacemi. Nebo navštivte lindab.com

Ostatní



Částečně ohebné potrubí



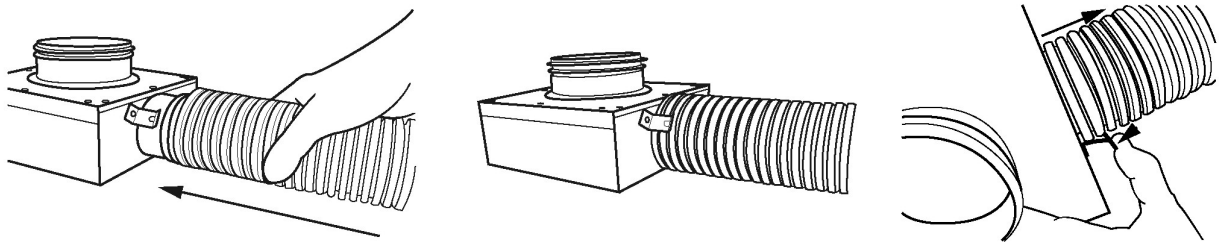


Efektivní a rychlá montáž

Systém výrobků vhodný pro integraci a zabudování do budovy. Všechna přípojovací kruhová hrdla Lindab Safe mají břitová těsnění a splňují nejpřísnější požadavky na těsnost. Spiro potrubí i částečně ohebné potrubí lze připojovat bezpečně bez rizika netěsností a nežádoucích úniků vzduchu. Minimalizované rozměry výrobků zajišťují flexibilitu při stavbě a montáži. Pokud si zákazník přeje speciální řešení, lze ho zajistit na objednávku.

Nízká hladina hluku je zajištěna díky speciálně vyvinutým tlumičům hluku, které jsou rovněž vhodné pro snadnou integraci do budovy.

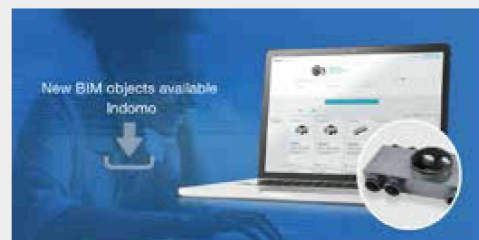
Tyto výrobky společně s dalšími výrobky Lindab jako jsou regulační klapky, tlumiče, talířové ventily a mřížky vytvářejí ucelený, vysoce kvalitní systém pro větrání rezidenčních budov. Všechny rozdělovače a plenum boxy mají sofistikované přípojovací západky Smart Lock, které umožňují spolehlivé připojení částečně ohebného potrubí ke kruhovým hrdlům. Připojení spiro potrubí se provádí pomocí vrutů nebo slepých nýtů.



Stáhněte si soubory CAD a BIM

BIM (informační model budovy) je vlastně digitální forma fyzických a funkčních parametrů budovy. BIM je sdílený zdroj informací o budově, který vytváří spolehlivou základnu pro rozhodnutí činěná během celé životnosti budovy. Je definován jako nástroj existující od prvotních koncepčních návrhů až po demolici budovy.

K našim BIM modelům můžete přistupovat na MagiCloud (www.magiccloud.com). Můžete zde využívat i náš strukturovaný katalog s mnoha výrobky systému Indomo a s možností stažení v různých CAD formátech. Využívání rozšířených možností a funkcí je k dispozici zdarma po registraci na portálu.





Good Thinking

Ve firmě Lindab je pozitivní myšlení filozofie, která nás provází vším, co děláme. Naší misí je vytvářet zdravé vnitřní prostředí v budovách a zjednodušovat výstavbu udržitelných budov. Dosahujeme toho navrhováním inovativních výrobků a řešení, jejichž používání je snadné a dále tím, že nabízíme udržitelnou dostupnost a logistiku. Pracujeme také na možnostech snižování dopadu naší činnosti na životní prostředí a klima. Toho dokážeme dosáhnout tím, že vyvíjíme výrobní postupy minimalizující spotřebu energie a přírodních zdrojů. Často používáme pro výrobu našich výrobků a systémů ocel. Ocel je materiál umožňující udržitelný rozvoj, protože může být mnohokrát recyklován, aniž by ztrácel svoje vlastnosti. To znamená méně emisí uhlíku, méně zmařené energie.

Zjednodušujeme výstavbu